

南区田井島3丁目「ゼロエネルギー住宅」2カ所同時完成見学会「長期優良住宅認定の家」東区画図町所島

笑顔の花咲く街。
PARK AVENUE
パークアベニュー田迎南 [全167区画]

※国土交通省が定義するゼロエネルギー住宅の
条件を満たし、認可を受けています

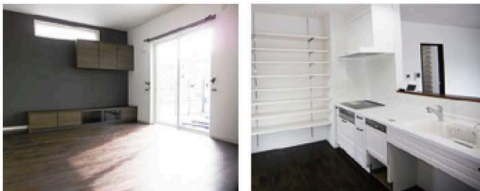
3/26[土]・27[日]

木材はすべて国産材にこだわっています
特に主要構造材は県産材を厳選して使っています

グリーン
ビレッジ
出水南II
Green Village Izumi Minami 2



現地ご案内図



当社標準仕様でゼロエネルギー化推進事業数値をクリア!
更なる低燃費住宅のご提案も可能です!!



※本表示は平成25年経済産業省・国土交通省告示第1号の基準に基づく、一次エネルギー消費量計算結果を示したものです。一次エネルギー消費量は、一定の前提条件(想定居住人数・生活スケジュール等)のもとで算出する仕組みとなっているため算定結果は実際のエネルギー消費量とは必ずしも一致しません。詳しくは当社担当までお尋ねください。

ご家族の住まいへの想いや、
こだわりなどをぜひお聞かせください。
その上で、プロとしてのご提案を
盛り込んだプランニングを企画致します。

平成27年度「地域型住宅グリーン化事業」
にて国からの補助金を利用しました。
補助金額 100万円

現地ご案内図



平成27年度「地域型住宅グリーン化事業」にて
国からの補助金を利用しました。
補助金額 165万円

パークアベニュー田迎南分譲地情報

<p>27街区 3-1 [3号地]</p> <p>3.3㎡ 坪当り 21.4万円</p> <p>1,250萬</p> <ul style="list-style-type: none"> 田井島バス停歩5分 地 193.09㎡ (58.40坪) 地目/宅地・1低・40/80 北側道路・建築条件付 <p>南区田井島3丁目</p>	<p>38街区 13-2 [14号地]</p> <p>3.3㎡ 坪当り 24.3万円</p> <p>1,230萬</p> <ul style="list-style-type: none"> 田井島バス停歩6分 地 167.42㎡ (50.64坪) 地目/宅地・1低・40/80 南側道路・建築条件付 <p>南区田井島3丁目</p>	<p>34街区 3-2 [10号地]</p> <p>3.3㎡ 坪当り 23.8万円</p> <p>1,370萬</p> <ul style="list-style-type: none"> 田井島バス停歩5分 地 190.46㎡ (57.61坪) 地目/宅地・1低・40/80 東南角地・建築条件付 <p>南区田井島3丁目</p>	<p>19街区 12-1 [22号地]</p> <p>3.3㎡ 坪当り 24.9万円</p> <p>1,550萬</p> <ul style="list-style-type: none"> 良町バス停歩6分 地 206.47㎡ (62.45坪) 地目/宅地・1低・40/80 南側道路・建築条件付 <p>南区良町1丁目</p>	<p>全13区画内 [1号地]</p> <p>3.3㎡ 坪当り 16.9万円</p> <p>1,280萬</p> <ul style="list-style-type: none"> 画図町バス停歩6分 地 249.91㎡ (75.59坪) 地目/宅地・調整・40/80 集落内開発・建築条件付 <p>東区画図町所島</p>
--	--	---	--	--

〒862-0910 熊本市東区健軍本町 10-25
宅地建物取引業 / 熊本県知事免許 (12)1069 号
建設業 / 熊本県知事許可 (特-13) 第 12147 号



木造りの家に、新しい風
長期優良住宅認定の家
株式会社 グリーン住宅

グリーン住宅

<http://greenjutaku.net/>
グリーン住宅 検索



0120-36-7153

売主